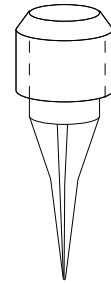


照明 ワンダーライト

HCE-0005 ジャンクションボックス



※施工後は必ず施主様に取扱説明書をお渡しください。

この度は、当社の商品をご購入いただきまして誠にありがとうございます。

この説明書は、本商品の組立方法、使用方法、注意事項等について記載しています。

素敵なガーデニングライフをより一層豊かに、安全にお楽しみいただくために、本商品のご使用前に、この説明書をよくお読みいただき、内容をよく理解されてから、正しくお使いください。また、お読みになった後は、いつでも見られるところに必ず保管してください。

安全にお使い
いただくために

ここに書かれた内容は、あなたや他の人への危害や損害を未然に防ぐための重要な内容です。安全にお使いいただくために、必ずお守りください。

- ⚠ 警告** 誤った取り扱いをすると、死亡または重傷を負う可能性が想定される内容です。
- ⚠ 注意** 誤った取り扱いをすると、軽傷を負う可能性や物的損害の発生が想定される内容です。

この器具は屋外用器具です。ただし冠水の恐れのある場所、くぼ地など水のたまる場所、腐食性ガスの発生する場所、振動や衝撃の多い場所では使用しないでください。浸水による火災、感電、不点灯などの故障の原因となります。

⚠
警告



禁止

金属やゴミを差し込まないでください。ボックス内にヘアピンや針金、可燃物等を差し込まないでください。ボックス内で商品のショートや引火の原因になります。



注意

台風や強風等の場合、事前に器具の点検、補強など適切な処置をしてください。

⚠
注意



禁止

- この商品を施工する場合はメンテナンスを考慮した施工を行ってください。
- 強い振動、衝撃のある場所で使わないでください。
- 引火する危険のある場所で使わないでください。
- お子様の遊具等、目的以外の使用は絶対にしないでください。



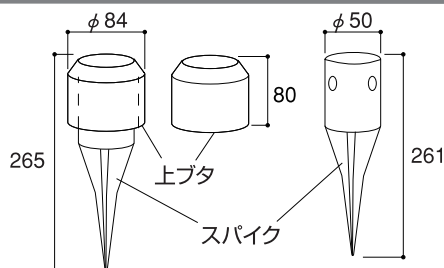
強制

- 各部分のとがった部分で手等を傷つけないでください。

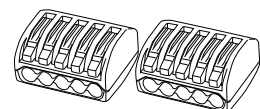
施工業者様へ：①～③、施主様へ：④～⑧

1 商品寸法図

※付属品 ワンタッチ端子2個 使用方法についてはP.3をご参照ください。



付属:ワンタッチ端子(2個)



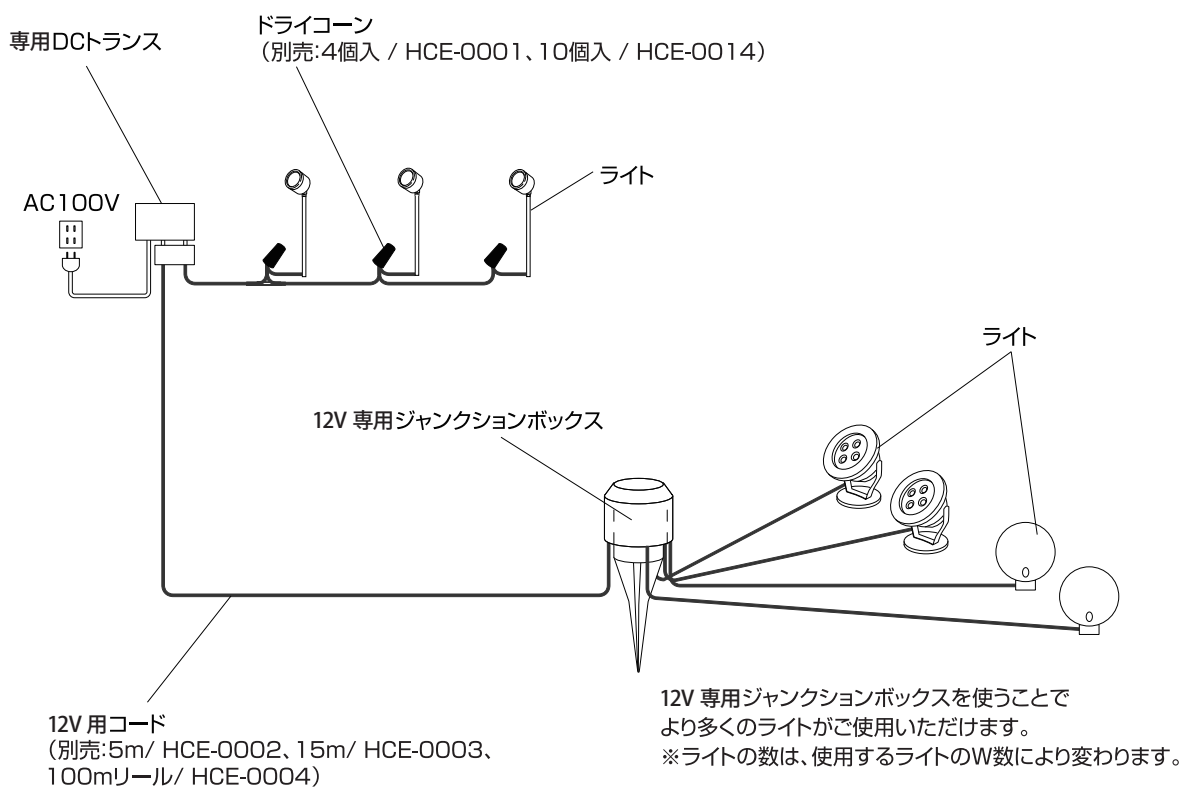
※単位(約)mm

2 設置する前に

※この商品の施工の際には、オプション（別売）、市販部品が必要になります。
施工現場に合わせたオプション（別売）、市販部品をお確かめください。

12V 専用ジャンクションボックスを使用することで、電源コードの最長コード距離をのばすことができます。

12V 専用ジャンクションボックスにはライト用の穴が5つあり、
4系統のライトの配線が可能になります。
5系統以上の配線の場合、別途 12V 専用ジャンクションボックスを使用します。
※電源コード（別売）をご使用ください。

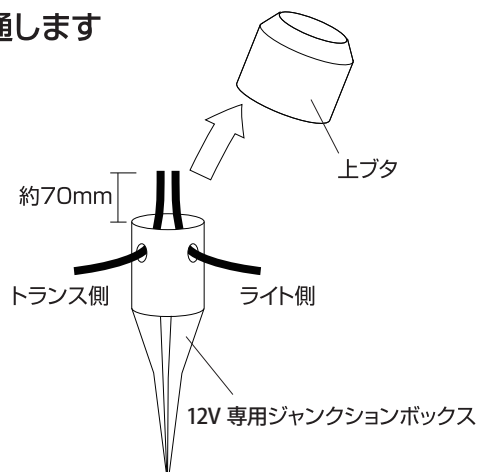


3 施工方法

この商品は電気製品を取り付け固定する物です。この商品を施工する場合は、メンテナンスを考慮した施工を行ってください。

1 12V 専用ジャンクションボックスを開け、各コードを通します

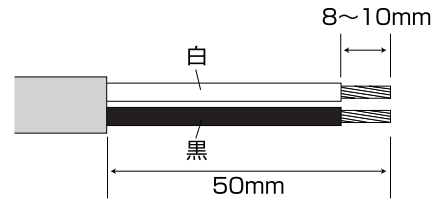
12V 専用ジャンクションボックスの上ボタンをあげ、
それぞれの穴に専用トランス側のコード、ライト側
のコードを通します。少し余裕を持ち、コード先端部分約70mm程（目安）をジャンクションボック
ス上部に出します。



3 施工方法

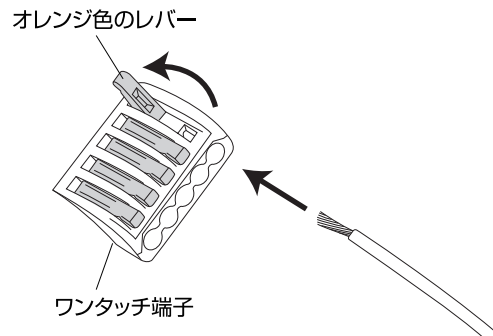
2 専用DCトランス側のコードとライト側のコードを付属のワンタッチ端子に接続します

1. ライト側、専用DCトランス側の銅線を露出させます
ワイヤーストリッパー（市販品）などで被覆を取り除き、**白、黒のコードを約50mm**露出させます。次に、**白、黒コードの先端を8～10mm**取り除き、銅線を露出させます。



2. ワンタッチ端子を使用しコードを接続します

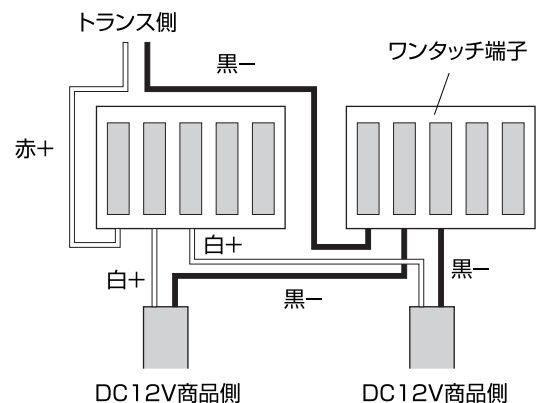
- ①ワンタッチ端子のオレンジ色のレバーを垂直になるまで上に起こします。
※固い場合がありますので、力を入れて起こしてください。
- ②被覆を取り除いたコード（+（白）線同士、-（黒）線同士）をレバーを上げた穴に奥までしっかり差し込みます。
- ③オレンジのレバーをカチッというまで下げます。差し込んだコードを軽く引っ張り、抜けないか確認してください。
- ④それぞれのコードを①～③の通りにして差し込みます。



※専用ジャンクションボックスにはワンタッチ端子が2個同梱されています。それぞれ+側用、-側用にお使いください。（同じ物ですので、+、-のどちらに使用していただいても結構です）

※必ず+（白）側、-（黒）側で分けてご使用ください。

※1度に5個以上の商品を接続する場合は、別途専用ジャンクションボックスをご用意ください。

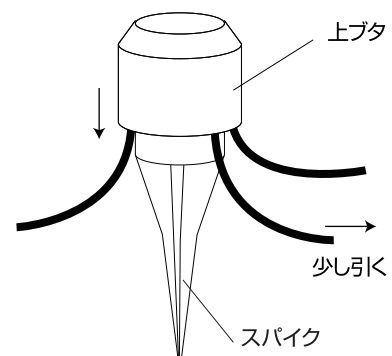


3 全てのコードをワンタッチ端子に差し込んだら点灯確認を行い地面に固定します

全てのコードをワンタッチ端子に差し込んだら点灯確認を行います。点灯確認後、外部に出ているワンタッチ端子、コードを専用ジャンクションボックス内におさめ、上ボタンをします。

※コードに無理な負担がないように、外からコードを引きながら、接続部を内部におさめてください。

スパイクを地面に挿し込み固定します。地面が硬い場合は、スコップ等で地面をほぐし、スパイクを挿し込んでください。無理に挿し込むと商品が破損する恐れがあります。



4 定期点検・お手入れ時のご注意

- 器具の汚れは、中性洗剤を浸したやわらかい布でふき取ってください。
- シンナー、ベンジン等の揮発性のものでふいたり、殺虫剤をかけたりしないでください。
- 水の中につけて洗うことは、絶対にしないでください。

安全にご使用いただくために、半年に1回の保守、点検をしてください。

5 故障かなと思ったらご確認ください

点灯しない場合

- AC100Vプラグ、トランス本体と12V専用ジャンクションボックスの接続がしっかりされているか、ワンタッチ端子に正しい状態で電線が差し込まれているかご確認ください。

また、確認後正常に動作しない場合、危険ですのでプラグを抜き、ご使用を控えてください。

6 廃棄について

ご不要になった商品は、地域の条例等に従って正しく処分してください。

7 仕様

品番	外形寸法(mm)
HCE-0005	約幅84×奥行84×高さ265

◆部品の形状、仕様等が出荷時期によって、予告なく若干変更される場合があります。ご了承ください。

8 商品保証について

本書は、当社の商品に関し、ここに記載の保証期間、保証内容の範囲において無料修理を行うことをお約束するものです。保証期間中に故障、損傷などの不具合（以下「不具合」といいます）が発生した場合には、まず、ご購入された建築会社様、工事店様または販売店様に修理をご依頼ください。

■保証期間

施工者様よりの商品の引き渡し日（注）から起算して2年間（電装部品については1年間）。ただし、施工を伴わない商品についてはお客様がご購入された日から1年間。

（注）商品の引き渡し日とは、新築注文住宅の場合はお客様への住宅引き渡し日とし、新築分譲住宅の場合は建築主様への住宅引き渡し日とします。新築以外の住宅については、商品の施工完了日とします。

※一部の商品においては保証期間が異なりますので、商品に付属する商品保証書をご確認願います。

■保証内容

取り扱い説明書、本体ラベルまたはその他の注意書きに基づく適正なご使用状態で、保証期間内に不具合が発生した場合には、下記に例示する免責事項を除き無料修理いたします。

■免責事項

保証期間内でも、次の様な場合には有料修理となります。

① 当社の手配によらない第三者の加工、組み立て、施工（基礎工事、取り付け工事、シーリング工事など）、管理、メンテナンスなどに起因する不具合

（例えば、海砂や急結剤を使用したモルタルによる腐食。台所用合成洗剤（液性：中性）以外のクリーニング剤を使用したことによる変色や腐食。工事中の養生不良に起因する変色、腐食など）

② 表示された商品の性能を超えた性能を必要とする場所に取り付けられた場合の不具合

③ 建築躯体の変形など商品以外の不具合に起因する商品の不具合

④ 商品または部品の経年変化（使用に伴う消耗、摩耗など）、経年劣化（樹脂部分の変質、変色など）またはこれらに伴うさび、かびまたはその他の不具合

⑤ 商品周辺の自然環境、住環境などに起因する結露、腐食またはその他の不具合

（例えば、塩害による腐食。大気中の砂塵、煤煙、各種金属粉、亜硫酸ガス、アンモニア、車の排気ガスなどが付着して起きる腐食。異常な高温・低温・多湿による不具合など）

⑥ 商品または部品の材料特性に伴う現象

（例えば、木製品の反り、干割れ、色あせ、木目違い、節抜け、樹脂液のにじみ出しなど）

⑦ 天災、その他の不可抗力（例えば、暴風、豪雨、高潮、地震、落雷、洪水、地盤沈下、火災など）による不具合またはこれらによって商品の性能を超える事態が発生した場合の不具合

⑧ 実用化されている技術では予測することが不可能な現象またはこれが原因で生じた不具合

⑨ 犬、猫、鳥、鼠などの小動物またはつるや根などの植物に起因する不具合・虫害

⑩ 引き渡し後の操作誤り、調整不備または適切な維持管理を行わなかったことによる不具合

⑪ お客様自身の組み立て、取り付け、修理、改造（必要部品の取りはずしを含む）に起因する不具合

⑫ 本来の使用目的以外の用途に使用された場合の不具合または使用目的と異なる使用方法による場合の不具合

⑬ 犯罪などの不法な行為に起因する破損や不具合

※ 次のような消耗部品は有料となります。

屋根パネル、側面パネル、波板フック、デッキ材、ガスケット、タイト材、モヘヤ、型材の小口キャップ、カバー類、雨樋およびその関連部品、キャスト、戸車、網戸の網、網押さえロープ、キャンパス、クッション部材などの合成樹脂製部品

※ 保証期間経過後の修理、交換などは有料といたします。

※ 修理、交換などのアフターメンテナンスに関しては、別に保証書を用意しております。ご購入された販売店様、またはお近くの当社支店・営業所にお問い合わせください。

※ この「商品保証について」は、お客様の法律上の権利を制限するものではありませんので、保証期間経過後の修理についてご不明の場合は、お近くの当社支店・営業所にお問い合わせください。

※ 当保証は日本国内に適用されるものとしますが、日本国外に納品されたものについては、適用されないものとします。

◆ お読みになった後はいつでも見られるところに必ず保管してください。

MADE IN JAPAN

建設・設計・流通関係のお客様

☎ 三協立山株式会社 三協アルミ社

〒933-8610 富山県高岡市早川70
エクステリア事業部

TEL：(0766)20-2261

一般のお客様

お客様相談室 [フリーダイヤル]

☎ 0120-53-7899

受付時間：月～金曜 9:00～17:00

休業日：土・日曜、祝日、夏期休業、年末年始

修理のご依頼 [フリーダイヤル]

☎ 0120-07-4566

受付時間：月～金曜 9:00～17:00

休業日：土・日曜、祝日、夏期休業、年末年始